

# FOLHA DE AGUAS CLARAS

ANO 11 - EDIÇÃO 373

19 A 25 DE JUNHO DE 2026

DISTRIBUIÇÃO GRATUITA

Condomínios, moradores e comerciantes entraram no clima da Copa do Mundo. Decorações temáticas, telões para transmissão dos jogos e encontros comunitários transformaram áreas comuns em espaços de convivência.

PÁGINAS 4 E 5

## CONDOMÍNIOS EM CLIMA DE COPA



## Negócios em rede

Para Francisco Nunes, CEO do Clube de Permuta no Distrito Federal, o relacionamento continua sendo a base para a geração de negócios. A plataforma reúne empresários em uma rede colaborativa que estimula parcerias, amplia oportunidades comerciais e oferece alternativas para reduzir custos e fortalecer empresas.

PÁGINA 7



## Parque cultivado por voluntários

Um grupo de moradores de Águas Claras dedica tempo e trabalho à produção de mudas, recuperação de áreas verdes, compostagem e preservação do Parque Ecológico. A iniciativa reúne cerca de 100 voluntários e mostra como a participação da comunidade contribui para a conservação ambiental e a qualidade de vida na cidade.

PÁGINAS 2 E 3

# Parque ganha vida com trabalho de voluntários

*Moradores de Águas Claras mantêm viveiro que produz mudas, recupera áreas degradadas, promove reciclagem e ajuda na preservação do córrego do parque*

Quem percorre as trilhas do Parque Ecológico de Águas Claras talvez não imagine que muitas das árvores que hoje oferecem sombra e abrigo para a fauna local começaram como pequenas sementes coletadas por moradores da própria região. Por trás desse cenário existe uma rede de voluntários que dedica tempo e esforço à preservação ambiental.

No interior do parque funciona um viveiro de mudas mantido pela comunidade. O espaço produz espé-

cies nativas do Cerrado, realiza plantios, promove ações de compostagem e reciclagem, participa da limpeza do córrego e desenvolve atividades de educação ambiental. O grupo reúne cerca de 100 integrantes, dos quais aproximadamente 40 atuam regularmente nas atividades do dia a dia.

Entre os voluntários está Rosa Coelho, moradora de Águas Claras. Ela conta que o envolvimento com o projeto surgiu da vontade de contribuir para a arborização do parque. “Eu frequentava o parque, já era plantadora, via algumas áreas desarborizadas e sozinha não via como ajudar. Então, com a criação do grupo, conseguimos em união fazer um pouquinho pelo parque”, relata.

Embora o espaço físico do viveiro já existisse, foi a partir de 2018, com a organização dos moradores, que o

“É mais que um trabalho, é uma terapia”, assim Rosa Coelho resume o sentimento dos voluntários que dedicam tempo e cuidado à produção de mudas e à preservação do Parque Ecológico de Águas Claras.



trabalho ganhou estrutura e continuidade. Atualmente, o grupo utiliza uma área cedida pelo Instituto Brasília Ambiental (Ibram) e recebe apoio pontual da administração do parque. Sem recursos fixos, a manutenção depende da colaboração dos próprios voluntários.

## MOBILIZAÇÃO COMUNITÁRIA

O funcionamento do viveiro é baseado em uma rede de cooperação. Enquanto alguns integrantes coletam sementes em áreas de Cerrado e outros parques, outros cuidam da preparação da terra, da produção das mudas, da manutenção das ferramentas e da coleta de materiais recicláveis, como gar-

rafas PET utilizadas no projeto.

O trabalho exige dedicação constante. Entre os desafios enfrentados estão a seca, as formigas, o crescimento da vegetação que compete com as mudas e até atos de vandalismo. Apesar disso, os resultados já podem ser observados em áreas antes pouco arborizadas do parque.

A motivação para continuar vem dos benefícios gerados para toda a comunidade. Rosa resume esse sentimento ao afirmar que “o que me motiva é simples: é saber que estamos trazendo mais sombras, mais águas no córrego, um clima mais gostoso e ar puro para a nossa cidade”.



## FOLHA DE AGUAS CLARAS



ISSN 2357-8823

Editor: Rafael Souza (DRT 10260/13)  
Endereço: SM IAPI ch. 27 lotes 8 e 9  
71070-300 · Guará · DF



61 8249 5101

## CIRCULAÇÃO

A edição impressa semanal da Folha de Águas Claras é distribuída aos sábados gratuitamente no comércio da cidade, em padarias, prédios comerciais, agências bancárias e grandes condomínios residenciais. Editada por jornalistas profissionais comprometidos com o desenvolvimento da cidade, a Folha de Águas Claras acredita no protagonismo do jornalismo comunitário.



folhadeaguasclaras.com.br



@folhadeaguasclaras



contato@folhadeaguasclaras.com.br

## EDUCAÇÃO AMBIENTAL NA PRÁTICA

Para Rosa, um dos principais ganhos do projeto é a conscientização ambiental. Ela acredita que a população tem avançado na compreensão sobre sustentabilidade, mas ainda há um longo caminho a percorrer, especialmente em relação à reciclagem e ao descarte correto de resíduos. “Acho que melhorou bastante, mas ainda temos muito a aprender. Estamos anos atrasados de outros países em relação ao nosso lixo, principalmente na coleta e reciclagem”, observa.

A compostagem e a reciclagem fazem parte da rotina do viveiro e ajudam a mostrar, na prática, como os diferentes elementos do meio ambiente estão conectados. “Tudo é um ciclo. A folha que cai vira composto, que vira substrato para a muda. A muda vira árvore que segura o barranco do córrego. O córrego limpo mantém a água que rega a muda. Nosso trabalho é mostrar que meio ambiente não é só árvore; é solo, água e resíduo. Um depende do outro”, explica.

Ao longo dos anos, milhares de sementes passaram pelas mãos dos voluntários. Entre as espécies cultivadas estão árvores emblemáticas do Cerrado, como cagaita, baru, araticum, caqui-do-cerrado e buriti. Algumas despertam curiosidade especial, como o jacarandá-mimoso, cujas sementes aladas são levadas pelo vento, e o araticum, que exige um processo específico para germinar.

Além da produção de mudas, o viveiro mantém uma horta medicinal utilizada pelos participantes. O espaço também recebe visitantes interessados em conhecer o projeto e disponibiliza gratuitamente mudas de espécies frutíferas e nativas para quem deseja contribuir com a arborização da cidade.

O grupo também recebe doações de sementes, adubos, ferramentas e garrafas PET. No entanto, segundo Rosa, a contribuição mais importante continua sendo a participação das pessoas. “Aceitamos principalmente doações do seu tempo, do seu carinho em ajudar a natureza.” Para quem deseja integrar a equipe de voluntários, o convite permanece aberto. “É mais que um trabalho, é uma terapia”, resume.

# Quadra, poço artesiano e reforço na segurança

*Parque de Águas Claras recebe investimentos entregues pela governadora Celina Leão*

O Parque Ecológico de Águas Claras recebeu uma série de investimentos do Governo do Distrito Federal (GDF) voltados à ampliação da infraestrutura esportiva e à melhoria das condições de uso da unidade. Entre as entregas estão uma quadra de grama sintética reformada e um novo sistema de abastecimento de água por meio de poço artesiano. Também foi assinada a ordem de serviço para a reforma da academia ao ar livre do parque.

As ações foram anunciadas durante a programação do Mês do Meio Ambiente e integram uma estratégia de fortalecimento das áreas verdes do Distrito Federal. Durante a cerimônia, a governadora Celina Leão destacou a importância dos investimentos em preservação ambiental e infraestrutura pública.

## INFRAESTRUTURA E SUSTENTABILIDADE

A reforma da quadra sintética recebeu investimento de aproximadamente R\$ 570 mil. O espaço, com cerca de 20 metros por 35 metros, passa a oferecer melhores condições para a prática esportiva dos frequentadores.

Já o novo poço artesiano foi implantado com recursos de compensação ambiental, em um investimento de cerca de R\$ 130 mil. A estrutura será utilizada no abastecimento dos viveiros, na irrigação das quadras de areia, no funcionamento das duchas e em outras atividades operacionais do parque.

A expectativa é reduzir significativamente os gastos com água du-



“Cuidar do meio ambiente não é só cuidar do futuro, é cuidar também do nosso presente”, afirmou Celina Leão.

rante os períodos de estiagem, além de garantir mais segurança hídrica para as atividades esportivas e ambientais desenvolvidas na unidade.

Outra melhoria prevista é a reforma da academia ao ar livre localizada ao lado da quadra sintética. O projeto contempla a substituição do piso, pintura das estruturas metálicas e estudos para a instalação de cobertura, ampliando o conforto dos usuários.

## MAIS ATRATIVOS

Frequentador do parque, o engenheiro florestal Irving Martins Silveira avalia que as melhorias ampliam as possibilidades de uso do espaço pela comunidade.

“É muito importante a entrega de obras de infraestrutura para as pessoas irem mais ao parque, conhecerem a natureza e aproveitar. Aqui conseguimos juntar uma coisa com a outra: conhecer a natureza, fazer uma prática esportiva e se

integrar com a comunidade. São equipamentos que trazem outras modalidades esportivas e só agregam mais atrativos para o parque receber a população”, destacou.

Além das novas estruturas, o parque também deverá receber câmeras de segurança com tecnologia de monitoramento em 360 graus. A medida busca reforçar a proteção dos visitantes e do patrimônio público.

O presidente do Instituto Brasília Ambiental (Ibram), Gutemberg Gomes, ressaltou a importância do novo sistema hídrico para a manutenção das atividades do parque.

“Estamos fazendo entregas consolidadas aqui. A principal delas talvez seja o poço artesiano, porque estamos otimizando o recurso hídrico. Essa água será usada nas duchas, no viveiro e nas atividades do parque. A ideia é aproximar a população desses espaços e fortalecer esse sentimento de pertencimento”, afirmou.

# Condomínios em clima de Copa

*Decorações, telões e eventos coletivos transformam áreas comuns em espaços de convivência durante o Mundial.*

POR ALINE DINIZ

A Copa do Mundo voltou a mobilizar moradores, síndicos e comerciantes em Águas Claras. Em diversos condomínios da região, a preparação para os jogos da Seleção Brasileira vai além da decoração e tem servido como oportunidade para fortalecer os laços comunitários, reunir famílias e promover momentos de integração entre vizinhos.

Bandeiras, faixas, iluminação temática e áreas comuns decoradas podem ser vistas em diferentes pontos da cidade. Em muitos empreendimentos, a programação inclui transmissões coletivas dos jogos, apresentações musicais e atividades voltadas para moradores de todas as idades.

## INTEGRAÇÃO ENTRE VIZINHOS

No Condomínio Top Life, a preparação começou semanas antes do início da competição. Sob a coordenação do síndico Paulo Henrique, moradores participaram da ornamentação dos espaços comuns, incluindo a pintura de meio-fios e calçadas e a instalação de bandeirinhas nas portarias. “Neste ano convocamos todas as crianças para juntos pintarmos nossos meio-fios e calçadas. Colocamos bandeirinhas e enfeitamos nossas portarias”, relata.

Além da decoração, os moradores receberam autorização para exibir bandeiras do Brasil nas janelas e varandas. O condomínio também organizou encontros coletivos para transmissão dos jogos em telão, acompanhados por



Moradores do condomínio Top Life acompanham a partida da Seleção Brasileira mesmo sob chuva. O evento reuniu vizinhos em uma programação especial organizada pelo síndico Paulo Henrique.

atrações e opções gastronômicas. Segundo Paulo Henrique, a iniciativa foi viabilizada por meio de parcerias e patrocínios, sem gerar custos adicionais aos moradores. “Contratamos um telão, DJ e barraquinhas de comidas típicas para os moradores assistirem juntos na área comum do condomínio. O projeto foi custeado por patrocinadores, pela venda de espaços para os barraqueiros e pela comercialização de mesas e cadeiras.”

Para o síndico, o principal resultado desses eventos está na aproximação entre os moradores. “Os vizinhos vão se aproximando e aumentando a camaradagem e a amizade entre eles. Eventos como a Copa ajudam na integração e aumentam a sensação de pertencimento de toda a comunidade.” Segundo ele, a mobilização também pode ser observada em outros empreendimentos da cidade. “Vejo muitos síndicos e condomínios decorando áreas comuns e até praças nas imediações. A comunidade mantém a animação com a Copa do Mundo e com a Seleção Brasileira.”

## COMÉRCIO ACOMPANHA MOVIMENTO

O comércio local também acompanha esse período de maior movimentação. Proprietária de uma loja multimarcas no Atlantis Trade Center, Patrícia Mariano afirma que a competição costuma impulsionar a procura por roupas e acessórios relacionados ao evento. “A Copa do Mundo é

um dos eventos que mais movimentam o comércio brasileiro. O clima de torcida faz com que as pessoas procurem roupas e acessórios para acompanhar os jogos e demonstrar apoio à Seleção Brasileira.”

Segundo a empresária, as camisetas da Seleção seguem entre os itens mais procurados, acompanhadas por peças nas cores verde, amarelo, azul e branco. “Como somos uma loja multimarcas, trabalhamos com diversas opções para toda a família. Uma das marcas mais procuradas é a Reserva, que lançou uma coleção especial para a Copa.” Para atender à demanda, a loja reforçou os estoques e adaptou sua decoração ao tema do Mundial. “Toda a loja entrou no clima da Copa. Procuramos criar um ambiente que remeta ao espírito de torcida e celebração que acompanha esse grande evento.”

## TRADIÇÃO QUE ATRAVESSA GERAÇÕES

Além do impacto econômico, a Copa continua sendo





A moradora Giulia Furtado registrou a decoração preparada em casa para acompanhar os jogos da Seleção Brasileira durante a Copa

um momento de encontro para muitas famílias. A moradora Bianca Ferreira de Lacerda conta que os jogos são acompanhados em grupo e cercados de tradições que se repetem a cada edição do torneio. “Minha família vive esse momento com muita animação e sempre reunida. O que eu mais gosto é esse momento de patriotismo.”

Ela destaca que o clima da competição pode ser percebido em toda a cidade. “Águas Claras entra no clima por meio das bandeiras, das camisas e dos bonés que vemos por todos os lados.” Na avaliação da moradora, os encontros promovidos durante o Mundial ajudam a fortalecer os laços entre as pessoas. “Ficamos mais amigáveis e

mais próximos do patriotismo.”

A moradora Giulia Furtado compartilha a mesma percepção. “Somos uma família pequena, mas muito unida e animada. Gostamos de nos reunir para assistir aos jogos, torcer juntos e aproveitar esse clima de festa. O mais importante é estarmos reunidos torcendo pela Seleção.” Segundo ela, o torneio cria oportunidades de convivência que muitas vezes não acontecem na rotina diária. “A Copa tem esse poder de aproximar as pessoas e criar novas memórias.”

Giulia também observa como a competição se reflete no cotidiano da cidade. “A gente percebe pelas camisas da Seleção, pelas decorações em comércios, restaurantes e condomínios. A cidade fica mais alegre.” Para ela, os eventos promovidos durante o Mundial fortalecem o convívio comunitário. “A Copa cria oportunidades para que vizinhos, amigos e famílias convivassem mais, compartilhem experiências e celebrem juntos.”

Nas áreas comuns dos condomí-

nios, nos estabelecimentos comerciais e nas reuniões familiares, Águas Claras mantém viva uma tradição que vai além do futebol. A cada edição da Copa do Mundo, a cidade se transforma em um espaço de encontro, convivência e celebração coletiva.



Loja no Atlantis Trade Center entra no clima da Copa do Mundo com decoração temática e produtos voltados aos torcedores da Seleção Brasileira.

**ALUGUEL  
GARANTIDO  
você tranquilo.**

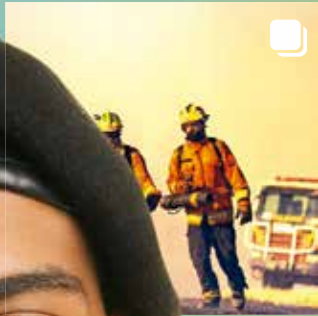
DESDE  
1978

CA-1704  
**Thaís**  
IMOBILIÁRIA

☎ **61 3031-2200**  
[www.thaisimobiliaria.com.br](http://www.thaisimobiliaria.com.br)

**QE 07**  
Ed. Guará One

@govdf  
govdf  
Gov\_DF  
gov\_df



# NOVA GESTÃO DO GDF

**TRABALHO E CUIDADO  
TODOS OS DIAS.**

Mais de 10 mil novos profissionais foram incorporados às forças de segurança do DF. Delegacias passaram a funcionar 24 horas por dia, um novo IML foi entregue e investimentos em tecnologia fortaleceram as investigações. Foram adquiridas 2.553 novas viaturas, e 14.400 câmeras de vigilância foram integradas ao sistema de segurança. Na proteção das mulheres, ações permanentes de enfrentamento ao feminicídio e atendimento às vítimas ampliam a rede de cuidado e apoio. Porque segurança de verdade se constrói todos os dias, com presença, trabalho e resultados que tornam Brasília a capital mais segura do país.



**2.158**

**NOVOS  
POLICIAIS  
NAS RUAS**



**CORAGEM  
PRA  
MUDAR  
PROPÓSITO  
PRA  
CUIDAR**

# Networking impulsiona negócios em modelos de colaboração empresarial

*Relacionamento estratégico ganha espaço como ferramenta para geração de oportunidades, redução de custos e fortalecimento de empresas*

**E**m um ambiente empresarial marcado pela competitividade e pela rápida transformação tecnológica, o relacionamento entre empresas segue como um dos fatores relevantes para a geração de negócios. A diferença é que o networking tradicional, baseado principalmente na troca de contatos, vem sendo substituído por modelos mais estruturados de interação e colaboração.

A proposta está presente em ecossistemas empresariais como o Clube de Permuta, plataforma que reúne empresas em uma rede de negócios baseada na troca de produtos e serviços. Segundo Francisco Nunes, CEO da franquia no Distrito Federal, o relacionamento é um dos pilares do modelo adotado pela organização.

“Relacionamento gera negócio. Essa é a lógica que sustenta tudo”, afirma.

Mensalmente, empresários parti-

cipam de encontros presenciais organizados pela rede. Durante as reuniões, os participantes apresentam suas atividades, compartilham experiências e identificam oportunidades de parcerias comerciais. A iniciativa busca ampliar o conhecimento entre os integrantes da plataforma e facilitar futuras negociações.

De acordo com os organizadores, a aproximação entre os empresários contribui para a construção de confiança, fator considerado importante para a realização de negócios. A interação também permite que empresas conheçam fornecedores, clientes e parceiros dentro da própria rede.

Outro aspecto destacado pelo modelo é a possibilidade de aquisição de produtos e serviços por meio de créditos gerados nas transações realizadas entre os participantes. A ferramenta permite que empresas realizem investimentos e contratações sem impacto imediato no fluxo



de caixa.

Segundo representantes do setor, esse mecanismo pode contribuir para a redução de custos operacionais e para o fortalecimento da estrutura das empresas, permitindo maior planejamento financeiro e ampliação de investimentos.

A proposta foi idealizada por Leonardo Botoletto a partir do conceito de que os negócios são impulsionados pelas conexões estabelecidas entre pessoas e organizações. Dentro desse ambiente, empresas de diferentes segmentos passam a identificar oportunidades de cooperação e desenvolvimento conjunto.

O modelo acompanha uma tendência observada em iniciativas ligadas à economia colaborativa, que buscam ampliar a eficiência na utilização de recursos e incentivar relações comerciais de longo

prazo. Em um cenário econômico desafiador, empresários têm buscado alternativas para otimizar investimentos e ampliar suas redes de relacionamento.

Para Francisco Nunes, o principal impacto da participação em ecossistemas colaborativos está na mudança de postura dos empresários diante do mercado.

“O grande legado não está apenas nos números, mas na forma como o empresário passa a fazer negócios de maneira mais inteligente”, destaca.

A consolidação de ambientes empresariais baseados em relacionamento e colaboração tem ampliado o debate sobre novas formas de geração de negócios, nas quais a construção de parcerias estratégicas passa a ocupar papel cada vez mais relevante no desenvolvimento das empresas.



Antônio Ventura, Maicon Oliveira, Patrícia Rabelo e Francisco Nunes durante encontro do Clube da Permuta

# Plaza Kids é a mais nova opção gratuita para o público infantil

*Mais de duas mil pessoas participaram da inauguração do espaço permanente do DF Plaza Shopping, que promete ser um dos principais destinos para as férias escolares na região*

O DF Plaza Shopping ganha um novo ponto de encontro para as famílias do Distrito Federal. Inaugurado no último domingo, o Plaza Kids reuniu mais de duas mil pessoas em sua estreia e desponta como uma das principais opções gratuitas de lazer infantil em Águas Claras.

Integrando de forma permanente o mix de entretenimento do empreendimento, o espaço funciona gratuitamente todos os dias, das 10h às 22h, acompanhando o horário de funcionamento do shopping.

Localizado na Praça de Alimentação, o Plaza Kids ocupa uma área superior a 1.026m<sup>2</sup> e foi desenvolvido para proporcionar diversão, convi-

vência e estímulos ao desenvolvimento infantil por meio de brincadeiras e experiências lúdicas. A inauguração contou com uma programação especial, incluindo oficinas criativas, recreação, atividades interativas e o espetáculo das Guerreiras do K-Pop, atraindo famílias de diversas regiões da Capital Federal.

A proposta vai além da diversão. O ambiente foi planejado para estimular habilidades motoras, cognitivas e sociais das crianças, incentivando atividades como escalar, equilibrar, balançar, girar, pular e explorar a imaginação. Em um cenário cada vez mais marcado pelo uso excessivo de telas, o Plaza Kids surge como uma alternativa que valoriza a interação entre as crianças e o



brincar ativo.

“Queremos oferecer às famílias um ambiente seguro, acolhedor e acessível, onde as crianças possam brincar livremente e criar memórias afetivas. O sucesso da inauguração reforça a demanda por espaços que incentivam a convivência, a socialização e o desenvolvimento infantil”, destaca Nathália Amarante, coordenadora de Marketing

do DF Plaza Shopping.

Entre os brinquedos mais procurados estão a estrutura Geodésica, os morrinhos com túnel e escorregador, o Balanço Ninho, o Spinner Bowl, o Disco Voador, os Animolas e a Amarelinha Caracol, projetados para atender diferentes faixas etárias.

FÉRIAS COM DIVERSÃO

GARANTIDA

A chegada do Plaza Kids reforça a programação voltada ao público infantil já realizada pelo DF Plaza Shopping. Além da nova área de lazer permanente, o empreendimento mantém uma agenda regular de atrações gratuitas para crianças, incluindo apresentações teatrais todos os domingos, às 14h, na Praça de Alimentação.

Com a proximidade das férias escolares, o espaço se torna uma excelente opção para famílias que buscam entretenimento gratuito, seguro e de qualidade para os pequenos.

“Mais do que inaugurar uma nova atração, estamos investindo em experiências que fortalecem os laços familiares e tornam o DF Plaza Shopping um destino cada vez mais completo para toda a comunidade” destaca Nathália.



# Quedas de energia preocupam moradores

*Comunidade do Residencial Blend cobra explicações da Neoenergia após sucessivas interrupções e oscilações no fornecimento de energia elétrica em Águas Claras*

Moradores do Condomínio Residencial Blend, localizado na Avenida das Araucárias, em Águas Claras, têm manifestado preocupação com as frequentes quedas e oscilações no fornecimento de energia elétrica registradas nas últimas semanas. Segundo relatos da comunidade, ao menos cinco ocorrências foram registradas em curto espaço de tempo, provocando transtornos e prejuízos relacionados a equipamentos eletrônicos.

As interrupções afetaram o funcionamento de elevadores, portarias, siste-

mas de controle de acesso e áreas comuns do residencial. Além disso, moradores relatam danos em aparelhos eletroeletrônicos causados pelas variações de energia.

Diante da repetição dos episódios, moradores recorreram à plataforma Consumidor.gov.br para registrar reclamações e solicitar esclarecimentos da Neoenergia Brasília sobre as causas das falhas. Entre os questionamentos apresentados estão informações sobre a subestação responsável pelo atendimento da região, a capacidade da rede elétrica, o estado dos fusíveis e demais equipamentos utilizados no

fornecimento de energia.

De acordo com a comunidade, um parecer elaborado pela equipe de engenharia do condomínio concluiu que a infraestrutura interna do edifício apresenta condições adequadas de funcionamento e não possui problemas que justifiquem as ocorrências registradas. Com isso, os moradores defendem que a concessionária realize uma análise detalhada da rede externa que atende o residencial.

O síndico do Condomínio Residencial Blend e líder comunitário em Águas Claras, Leonardo Gois, afirma que a população aguarda



da medidas efetivas para garantir maior estabilidade no fornecimento. Segundo ele, entre as solicitações encaminhadas à concessionária estão a realização de uma vistoria técnica completa, esclarecimentos sobre as causas das interrupções, a substituição preventiva de equipamentos que apre-

sentem falhas e a adoção de ações que reduzam o risco de novas ocorrências.

Além dos esclarecimentos técnicos, os moradores também pedem agilidade na análise de eventuais pedidos de ressarcimento por danos causados a equipamentos afetados pelas oscilações de energia.

## PLANOS DE SAÚDE

EMPRESARIAL E INDIVIDUAL

PLANOS A PARTIR DE

R\$ 258,34



2 vidas

SEGUROS Unimed

bradesco saúde

Porto Saúde

amil

MedSênior

SulAmérica Saúde

**PIETY**  
Corretora de Seguros



\*Valor referente ao plano empresarial. faixa etária 0 a 18 anos, enfermagem, coparticipação, abrangência grupo de municípios, da operadora AMIL. Consulte condições.

Aposte sua câmera e acesse  
61 98524-5732

# VAI PELA SOMBRA




Por trás de grandes marcas, existe sempre um grande grupo. O Grupo Bali é líder em vendas e referência para quem busca competência, confiança e excelência no atendimento.


**BALI | FIAT**

 SIA, Saan e Cidade do Automóvel

**BALI | Jeep**

 Saan e Park Sul

**BALI |  RAM**

 Saan e Park Sul

**BALI | **

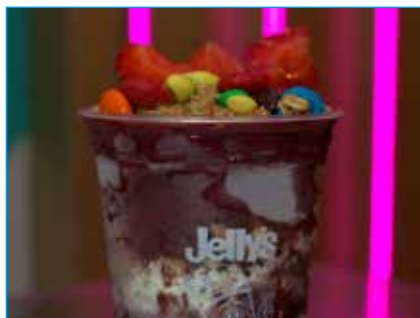
 Saan

**GRUPO BALI 30 ANOS**



POR FLÁVIO RESENDE

# INFORMAÇÃO ÀS CLARAS



## NOVIDADE Jelly's Shake aposta em cardápio diversificado

A variedade de sabores e opções do cardápio tem sido uma das principais apostas da Jelly's Shake para conquistar os apaixonados por sobremesas geladas. A marca, localizada em Águas Claras, reúne em um único espaço opções que vão desde milk-shakes tradicionais e combinações indulgentes até versões proteicas, sorvetes e açaís personalizados, atendendo diferentes perfis de consumidores. Entre os destaques do cardápio está o "Shake Brigo-reo", disponível em duas versões: 300 ml por R\$ 22 e 500 ml por R\$ 26, combinação que mistura Oreo, brigadeiro feito com leite em pó e sorvete cremoso. Para quem busca alternativas voltadas ao público fitness, a casa também oferece shakes proteicos, como o "Banana Whey Crunch", custa R\$ 22 na versão de 300 ml e R\$ 32 no tamanho de 500 ml, preparado com whey protein, calda de banana, granola e sorvete cremoso. Além dos shakes, o cardápio inclui opções clássicas e acessíveis, como a casquinha de baunilha, vendida por R\$ 5, além de copos de açaí com possibilidade de personalização. Entre os acompanhamentos disponíveis estão banana, morango, uva e leite em pó, permitindo diferentes combinações para os clientes.

## CULTURA

### Espectáculo do 4º Festival de Cultura Inclusiva entra em fase de montagem e revela bastidores de criação

O 4º Festival de Cultura Inclusiva do Distrito Federal segue com sua programação de formação artística e acessibilidade no Espaço Cultural Renato Russo, em Brasília. Realizado pelo Instituto Entre Nós, em parceria com a Associação Mãe em Movimento (AMEM/DF), o projeto reúne pessoas com e sem deficiência em atividades que promovem inclusão, convivência e participação cultural. Neste momento, os participantes seguem envolvidos na oficina de teatro com montagem de espetáculo, ministrada por Bruno Coeli. Os encontros acontecem até o início de julho e são dedicados ao desenvolvimento de técnicas de interpretação, expressão corporal e trabalho em equipe, que darão forma ao espetáculo desta edição. A apresentação do espetáculo acontecerá no dia 29 de julho, na Sala Multiuso Túlio Guimarães. Em seguida, o público poderá conferir a exposição dos figurinos, objetos cênicos e registros produzidos durante as oficinas, que ficará aberta de 4 a 7 de agosto no Espaço Cultural Renato Russo. A abertura oficial da mostra será realizada no dia 4 de agosto, às 19h. A programação será encerrada com atrações artísticas inclusivas nos dias 5 e 7 de agosto, ampliando as oportunidades de encontro entre artistas, participantes e público.



## DIREITO

### Veloso de Melo Advogados completa 15 anos

O renomado escritório Veloso de Melo Advogados completa 15 anos de atuação em Brasília. Especializado em Direito Tributário, o grupo é liderado por Jacques Veloso de Melo, Tathiana Del Aguila, Kiko Omena e Sueny Almeida, profissionais que ajudaram



a construir uma trajetória marcada pela excelência técnica, pela atuação estratégica e pela confiança conquistada junto a clientes de diferentes setores. Para marcar a data, o escritório realizou mais uma edição da tradicional festa junina promovida anualmente pelos sócios, no Lago Sul. O encontro reuniu clientes, parceiros e amigos.



## MARKETING

### Manhattan Shopping entra no clima da Copa

Até o dia 19 de julho, data da grande final do campeonato, o Manhattan Shopping oferece a Arena Manhattan, um espaço temático com diversas atrações para reunir fãs de futebol de todas as idades. O ambiente conta com transmissão ao vivo dos jogos, arena lounge, videogames, mesas de totó e um espaço dedicado à tradicional troca de figurinhas, criando um ponto de encontro para quem deseja completar o álbum, encontrar figurinhas raras e compartilhar a paixão pelo esporte. Com uma proposta interativa e acolhedora, a Arena Manhattan foi pensada para proporcionar momentos de diversão para crianças, adolescentes e adultos. A decoração temática, os espaços de convivência e as atividades disponíveis tornam a experiência ainda mais envolvente durante todo o período da competição.

# PASSE LIVRE PARA UMA VIDA CONFORTÁVEL



VISITE O  
DECORADO



3º - Ofício R. 01-378672

## 3 E 4 QUARTOS EM ÁGUAS CLARAS

TOMIE OHTAKE - AV. FLAMBOYANT  
ENTREGA JULHO/2027

3 QTOS | 4 SUÍTES - 89 a 202 m<sup>2</sup>  
3 vagas de garagem

GARDEN | DUPLEX - 115 a 408 m<sup>2</sup>  
3 vagas de garagem

LAZER COMPLETO

**PaulOOctavio**<sup>®</sup>

CJ1700

 **3326.2222**

[www.paulooctavio.com.br](http://www.paulooctavio.com.br)

CORRETORES DE  
PLANTÃO NO LOCAL

**ÁGUAS CLARAS**  
Rua 33 Sul Lote 7

VISITE NOSSAS CENTRAIS DE VENDAS

208/209 NORTE  
Eixinho, ao lado do McDonald's

GUARÁ II  
QI 23 Lote 5

SMAS  
Trecho 3, Lote 7

NOROESTE  
CLNW 2/3



ACESSE E  
SAIBA MAIS

